

郵件伺服器-規格表



產品型號	MS-6400X	MS-6410X	MS-6420X	MS-6430X	MS-6440L	
硬體規格						
記憶體	4G	4G	4G	8G	16G	
硬碟容量	500G	1TB	1TB	2TB	2TB*3	
磁碟陣列	X	X	X	X	RAID 0/1/5	
外觀	1U	1U	1U	1U	1U	
LCM	X	•	•	•	X	
網路介面	LAN/HA	LAN/HA	LAN/HA/iSCSI SPF+ 10G*2	LAN/HA/iSCSI	LAN/HA	
效能						
帳號	不限	不限	不限	不限	不限	
信件最大傳輸封數	2,100,000	4,500,000	5,800,000	9,200,000	12,400,000	
最佳使用人數	100 以下	200 以下	200 以下	400 以下	600 - 1,000	
軟體功能						
基本功能	多網域	5	•	•	•	
	信件自動轉移	•	•	•	•	
	POP3代理(管理者/使用者)	(●/X)	(●/X)	(●/5)	(●/10)	(●/不限)
	SMTP代理	X	X	•	•	•
	郵件壓縮加密	X	X	•	•	•
防毒防垃圾	郵件開道器	X	•	•	•	
	郵件內容驗證	X	•	•	•	
	佇列管理	•	•	•	•	
	ClamAV/卡巴斯基	(●/選購)	(●/選購)	(●/選購)	(●/選購)	(●/一年)
	SpamAssassin/Rspamd	(●/●)	(●/●)	(●/●)	(●/●)	(●/●)
	黑白名單/灰名單	(●/●)	(●/●)	(●/●)	(●/●)	(●/●)
	IP信用評等	•	•	•	•	
	內文連結過濾	•	•	•	•	
	貝式過濾	•	•	•	•	
	垃圾信自動學習	•	•	•	•	
	垃圾郵件學習共享	•	•	•	•	
	SPF, DKIM, DMARC驗證	•	•	•	•	
	Sandstorm惡意程式過濾	X	X	•	•	
AI Spam	X	選購	選購	選購	選購	
稽核記錄	稽核條例	•	•	•	•	
	內送外寄稽核	•	•	•	•	
	內容過濾	•	•	•	•	
	個資法過濾	選購	選購	•	•	
防火牆	郵件記錄	•	•	•	•	
	SMTP認證漏洞	•	•	•	•	
	DNS防禦	•	•	•	•	
	異常寄送偵測	•	•	•	•	
管理	信任IP清單	•	•	•	•	
	帳號申請與群組管理	•	•	•	•	
	分權管理	•	•	•	•	
系統備份	帳號建立方式(本機/AD/LDAP)	•	•	•	•	
	FTP/Samba/USB	•	•	•	•	
	iSCSI	X	X	•	•	
	個人信箱災難還原	•	•	•	•	
管理功能	USB系統還原	•	•	•	•	
	SSL安全憑證	•	•	•	•	
	UPS不斷電系統	•	•	•	•	
	HA雙機備援/異地備援	(●/X)	(●/選購)	(●/●)	(●/●)	(●/●)
	主從式架構	子機	子機	父機/子機	父機/子機	父機/子機
	硬碟檢測	•	•	•	•	
	DNS伺服器	•	•	•	•	
	網站伺服器	X	•	•	•	
	日誌	•	•	•	•	
	報表	選購	•	•	•	
電子報	選購	•	•	•		
威脅情資儀表Dashboard	X	選購	選購	選購	選購	
個人 Webmail信箱	容量(最高100G)	10GB	10GB	30GB	30GB	
	身分認證(兩步驟/OTP/FIDO)	•	•	•	•	
	自動回覆/自動轉寄	•	•	•	•	
	郵件取回/延遲寄信	•	•	•	•	
	雲硬碟	•	•	•	•	
	公佈欄/行事曆	•	•	•	•	
	Google日曆同步	選購	選購	•	•	
郵件規則	•	•	•	•		
Mail APP(iOS & Android)	•	•	•	•		



眾至郵件安全解決方案

協助企業建構全方位的安全通訊環境



雙防毒引擎
郵件安全更升級



Eye Cloud
雲端設備管理平台



彈性稽核條例
過濾管理機制



完整郵件記錄
備份與還原



網頁版雲端郵箱
多功能易上手

郵件伺服器功能特點

一、郵件安全與過濾

◆ 郵件防火牆

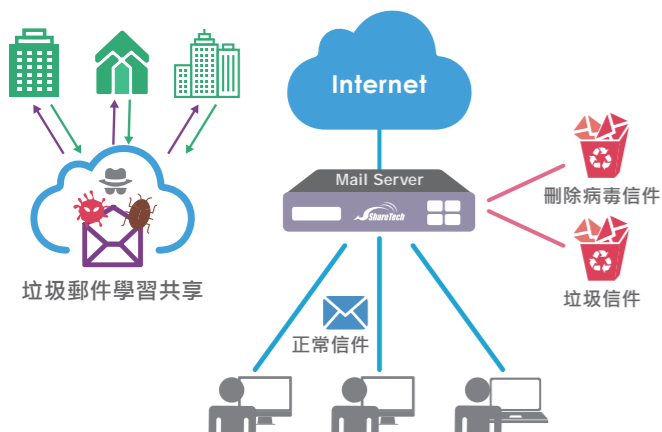
透過異常寄送偵測、DNS防禦、認證異常偵測、SMTP流量異常偵測等機制過濾傳統防火牆無法攔截的廣告垃圾郵件、大宗郵件攻擊、木馬程式、字典攻擊、駭客攻擊等，經由郵件防火牆層層過濾，保護企業郵件運作安全。

◆ 雙防毒引擎

內建ClamAV與卡巴斯基（選購）兩種病毒過濾引擎，可精準找出夾藏在郵件中的潛藏病毒，ClamAV免費自動更新病毒碼，讓企業以最少成本保持在最新的狀態，用戶也可加購卡巴授權，強化郵件安全性，並提供完整病毒過濾報表、紀錄與支援異常警告。

◆ 垃圾學習共享機制

眾至自行研發的「垃圾郵件學習共享」機制，透過用戶共享垃圾郵件資料，再由眾至專業研發團隊進行解析、判讀郵件行為，輔以大數據演算學習，協助企業用戶隨著其他企業的共享資訊來更新垃圾郵件資訊。「垃圾郵件學習共享」機制的好處在於：不需使用複雜的掃描引擎，就可以快速過濾上千種郵件威脅，達到比傳統垃圾郵件過濾更高的偵測率與最低的誤攔截率。



◆ AI Spam (選購)

AI Spam藉由眾至資訊獨家建立的中文斷詞資料庫，判斷郵件內文圖及寄件行為，區分正常跟惡意的郵件，降低使用者開啟釣魚郵件的機率。此外，系統透過不斷自動學習機制，面對零時差攻擊的釣魚郵件時，能夠快速地做出判斷，郵件判斷的準確度高達99.5%。

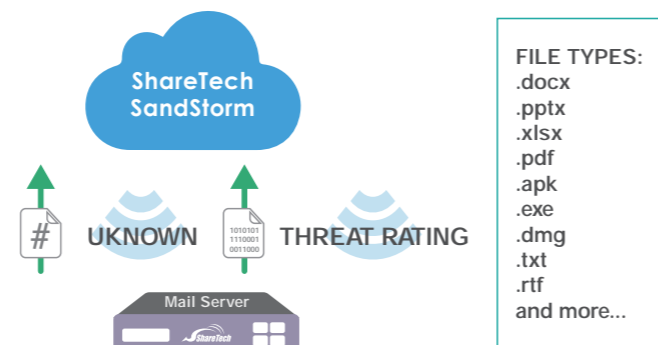


◆ 勒索軟體防護

管理者可透過規則條例的設定針對主旨、附件檔(zip/rar)、副檔名進行比對。此外，眾至郵件系統提供URL內文連結過濾資料庫，突破一般過濾針對寄件者來源IP或網域，眾至加上內文中IP及網域，可有效阻勒索病毒攻擊。

◆ Sandstorm惡意程式過濾

Sandstorm惡意程式過濾可有效偵測未知的進階惡意程式附檔，諸如常見docx、xlsx、pptx、pdf或針對性的釣魚郵件，以及ZIP與RAR壓縮檔，Sandstorm防禦在企業郵件掃描Spam或Virus前，針對可疑的附件先做比對，將有問題的信件進行隔離。



◆ SPF/DKIM/DMARC驗證

SPF寄件者來源驗證，能過濾掉非法主機偽造合法網域寄出的信件；DKIM網域驗證郵件，可用來防止郵件內容遭到竄改，而DMARC須與SPF和DKIM搭配使用，用來指示收信端郵件服務器「當信件未通過SPF或DKIM之驗證時該如何處理」，並提供仿冒該網域的阻擋政策和允許收信端回報相關資訊和統計，藉由這三種方式進一步過濾惡意信件。

二、系統管理

◆ 信件無痛轉移

透過支援POP3與IMAP的信件無痛轉移，自動轉換原有郵件主機的帳號與信件，不須重新輸入帳密，減少新舊郵件主機更換帳號建立時的困擾。另外也提供使用者帳號手動建立、AD帳號等模式。

◆ 管理權限分權控管

依照企業部門分權分責政策，可定義每位管理者登入管理界面的權限與管理項目，包含郵件記錄、使用者管理、系統管理、日誌查詢、稽核管理、流量統計、POP3代理等。

◆ 日誌

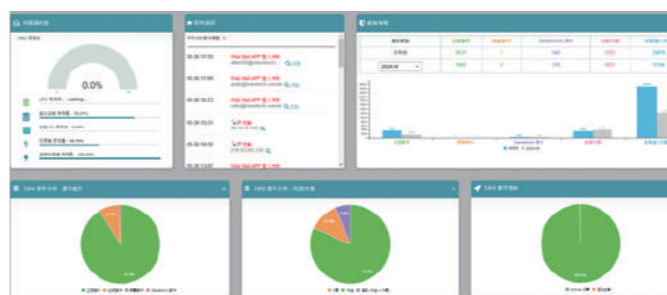
完整的郵件日誌，詳細紀錄使用者Webmail登入及管理員使用狀況，可以於管理介面上查詢郵件、SMTP、POP3、郵件全文檢索、清單、事件、郵件稽核、個資法查詢、進階稽核、內送外寄禁止、郵件內容驗證、郵件加密日誌、封鎖、雲端服務、帳號申請、超連結附件下載、收件者人數限制通知、加密使用者申請、使用者最後登入、系統等多項記錄，並支援全文檢索搜尋功能。

◆ 不斷電系統(UPS)

若供電中斷或電流不穩定時，不斷電系統會擔負起暫時緊急供電功能，使電腦不會因停電而流失資料或系統毀損。管理者可設定當電源量少於某個數值，進入安全模式或直接關機。安全模式下會停止所有系統服務，讓系統能安全關機，來電後可繼續開啟運作；關機模式則是來電後仍需開機才能開啟運作。

◆ 威脅情報儀表Dashboard (選購)

威脅情報儀表Dashboard將死板的數字轉換成一目了然的圖表，提供即時監控、稽核統計、使用者行為分析、封鎖紀錄、帳號認證、各式報表等多樣功能。



◆ Eye Cloud雲端管理系統

集中式雲端管理設備，透過流覽介面可針對眾至旗下設備，包含郵件伺服器、防火牆、UTM、無線AP、交換器等，輕鬆從任何一地进行設備設定、管理、監控與問題排除。此外，Eye Cloud整合Line即時服務，可有效減輕網管人工作負載量，縮短維護管理時間。

三、記錄備份備援

◆ 系統備份

針對設定的備份內容，指定時間執行備份，並可直接透過USB裝置備份，當本機系統硬碟不幸故障時，可藉由USB備份機制來進行開機，系統便能回到備份前狀態，取代傳統磁帶機將系統做永久保存，讓管理者更方便維護。

◆ 郵件紀錄備份

針對所有進出郵件伺服器或郵件閘道器的郵件，連同夾帶檔案，通通記錄下來，並且可以自動定時的備份到網路芳鄰或是FTP伺服器，並提供相對應欄位快速查詢、攔截原因查詢，可協助管理者了解郵件往來狀況，對於備份於外部之郵件資料亦可快速搜尋與閱讀。

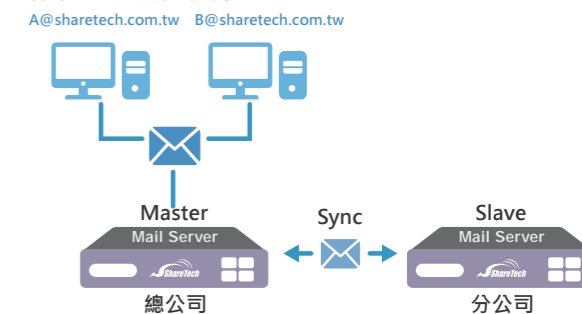
◆ 雙機備援(HA)

提供雙機備援(Active / Standby)的方式，達到近100%郵件收發無阻礙網路環境，一旦Master主機發生硬體故障時，Slave設備就會自動接手郵件處理工作，成為主要設備。



◆ 異地備援

在總公司與分公司各建置一台專屬的郵件主機，或於其他適當地點，如ISP主機託管中心建置一台備援的郵件主機，當任何一地的郵件主機發生故障時，系統可以自動切換到另外一台主機上保持運作，對於企業收發郵件不會有中斷的困擾，做到真正異地備援服務。



四、雲端郵件與其他

◆ 郵件稽核

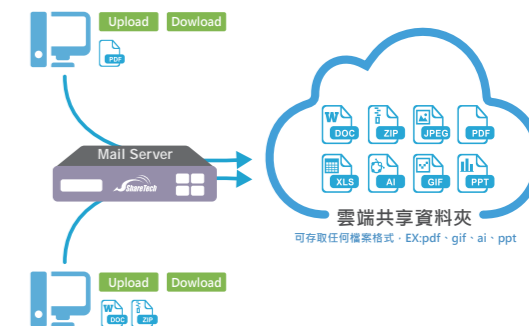
自動過濾電子郵件，偵測不當的郵件行為，不僅能夠掃描完整的郵件內容，還可針對郵件流向（內送外寄）的個別網域進行關鍵字掃描，並針對符合過濾條件的郵件進行不同處理，如隔離、刪除、封鎖寄件者IP、發送通知信、抄送副本等，可協助系統管理員遵循企業內外的法規。

◆ 身分驗證 (兩步驟驗證、OTP與FIDO生物辨識)

Webmail支援多種身分驗證方式，透過LINE Notify或EMAIL來取得驗證碼；或利用 Google/ShareTech Authenticator產生一次性動態密碼；甚至更方便、安全的FIDO生物辨識，即使不肖人士竊取了您的密碼，身分驗證機制依然可確保帳戶安全。

◆ 雲硬碟 (共享連結)

利用郵件伺服器的硬碟空間，提供所有使用者一個分享空間，可透過Webmail快速上傳或下載，並針對各檔案設置不同許可權（唯讀 / 讀寫 / 禁止）。對下載者的下載時間、名稱、IP位址等資料，一併保存下來。郵件附檔太大時，可將超過大小限制的檔案轉換成超連結，供收件者下載。



◆ 行事曆

Webmail內附的容易使用的行事曆工具，也能夠幫助你管理每日活動和日曆。並提供群組行事曆功能，讓您也能同時掌握所有部門相關活動。眾至Webmail行事曆除了具有網頁版操作設定外，還提供APP應用程式(包含IOS與Android)，兩者可同步行程。